

## あおぞらの想い

あおぞらでは常に利用者の体調や心の悩みに気遣い、元気に長生きできる事の手助けを心がけ、「ありがとう」「よかった」の言葉がいただけるよう職員一同努力しています。なかでも自宅で終末を迎えたい本人、家族の願いを叶えるため、在宅医療、訪問看護と連携し穏やかに過ごせるよう小規模多機能の特性を生かし、きめ細かな支援を致します。

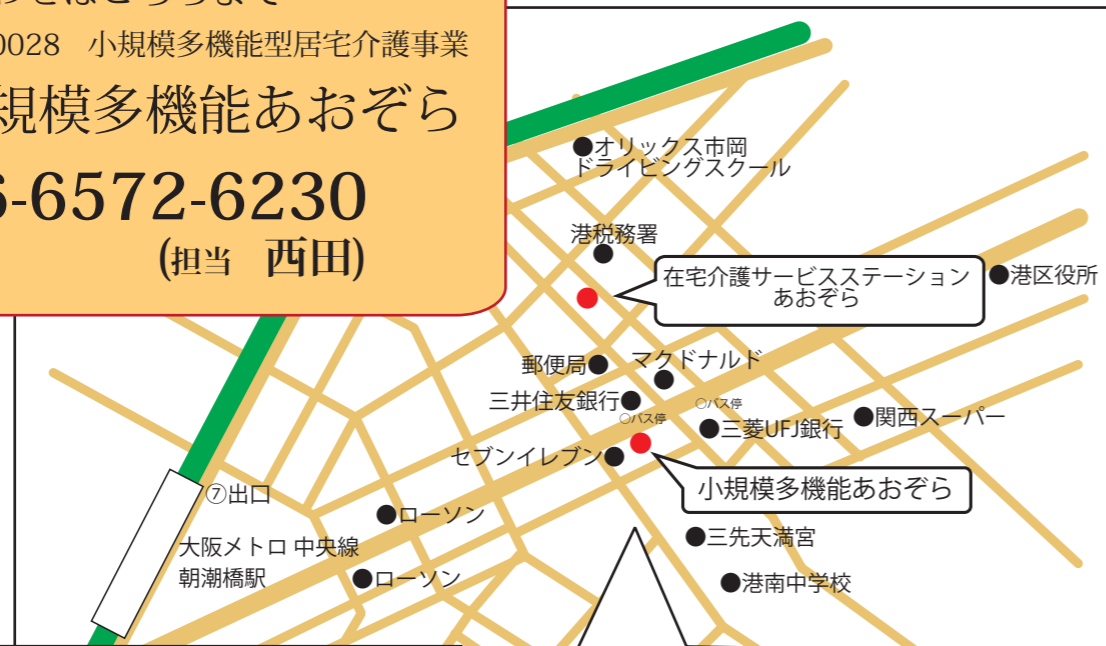
出来る事は限られているかも知れませんが、少しでも安心して過ごしていただけるよう、これからもあおぞらは努めていきたいと思っております。

ご相談お問い合わせはこちらまで

事業者番号 2790400028 小規模多機能型居宅介護事業

小規模多機能あおぞら

TEL 06-6572-6230  
(担当 西田)



大阪Metro 中央線「朝潮橋」駅 徒歩10分  
大阪Metro バス「夕風」 下車1分



〒552-0016 大阪市港区三先1丁目1-19

TEL 06-6572-6230 / FAX 06-6572-6231

ホームページ : <http://kaigo-aozora.jp/>

有限会社 あおぞら

小規模多機能型居宅介護事業

小規模多機能 あおぞら

あおぞら

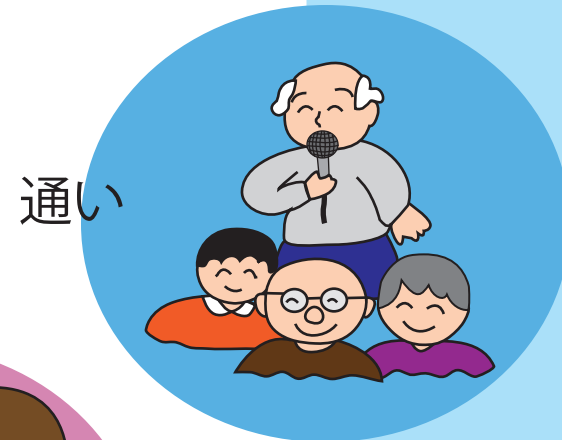
# 小規模多機能あおぞらは

## 自宅で自分らしい暮らしを続けるための生活を支援します



- 自宅に訪問し、掃除、洗濯、買物、調理、食事・服薬・排泄介助
- 通院時、港区内であれば事業所の車で送迎、職員も同行
- 緊急時にも柔軟に対応
- 看取り介護では、医療機関や訪問看護サービスと連携し、家族への支援

※時間、回数は利用される方により異なります

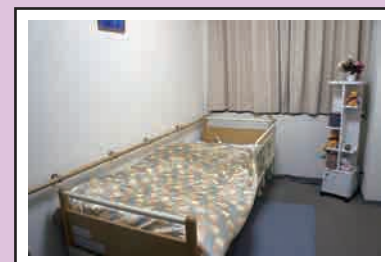


「通い」を中心に「訪問」「宿泊」の  
三つのサービスを組み合わせて  
24時間 365日在宅支援を提供します



- 利用人数は1日4名
- 主な宿泊利用  
例：介護者の負担軽減、同居家族不在、  
体調不良や病院等からの退院後に不安を感じる時等
- 顔なじみの職員が利用者と共に宿泊

※長期の宿泊利用は出来ませんが、  
出来る限りご要望に応じます



- 利用人数は1日12名
- 食事は職員が利用者の好みや形状に合わせて調理
- お風呂は個浴（入浴介助、バスリフト有）
- 外出 ●レクリエーション



### 介護保険にかかる利用者負担のめやす

|      |         |
|------|---------|
| 要支援1 | 3,703円  |
| 要支援2 | 7,483円  |
| 要介護1 | 11,229円 |
| 要介護2 | 16,502円 |
| 要介護3 | 24,004円 |
| 要介護4 | 26,493円 |
| 要介護5 | 29,212円 |

(平成27年4月改正より)

### 保険以外のサービス

|     |          |
|-----|----------|
| 朝食  | 300円/食   |
| 昼食  | 500円/食   |
| おやつ | 100円/食   |
| 夕食  | 500円/食   |
| 宿泊代 | 2,500円/泊 |

※送迎以外の交通費は別途請求  
ただし、港区内の通院は車の送迎可

上記の他、初期加算（登録日から起算して30日まで）、認知症加算、看護職員配置加算、サービス提供体制強化加算などの各種加算が加味されます。

※個人情報の取り扱いに際して、保有する個人情報の保護に関して適用される法令、国が定める指針及び、その他の規範等の趣旨を尊重し、お客様の個人情報を保護するために規定を定めております。

利用者の皆さんが全て同じではありません。  
一人ひとりに合わせたプランをケアマネジャーが作成し提供します